

Bosse

made in Germany



DATENBLATT dialogue cube

TECHNISCHE AUSSTATTUNGSMERKMALE

- Gebäudeunabhängige, flexible, nicht fixierte Aufstellung im Raum
- Einfacher Plug & Play-Anschluss per Schuko-Stecker an das vorhandene Stromnetz
- An Bodenunebenheiten anpassbare Stahlrahmenkonstruktion (maximale Höhenverstellung + 15mm) mit aufgesetzten weiß gepulverten Aluminiumprofilen
- Stabile Bodenplatte mit akustisch wirksamen Teppich und Standard Bodensteckdose (1x Steckdose, 1x RJ45 Anschluss, optional 2 x USB Anschluss)
- Nahezu unsichtbare Türbänder, magnetische Schließung für schalldichten Türanschluss
- Innen, Akustik-Stoffpaneele
- Außen, Paneele wahlweise Melamin-Dekor oder magnetischer Whiteboard-Folie
- Rückseite mit Verbundsicherheitsglas inklusiver Silence-Folie
- Abgehängte Akustikdecke mit Filz bezogen, integrierter Beleuchtung (direkt und indirekt) und Belüftung, optional mit Hängeleuchte
- Luft-Fördervolumen 320m³/h, entspricht ca. 53-fachen Luftaustausch pro Stunde
- Schallpegeldifferenz von innen nach außen von bis zu 40dB



ABMESSUNGEN

Breite außen Breite innen	2327 mm 2167 mm
Tiefe außen Tiefe innen	1348 mm 1136 mm
Innenhöhe	2270 mm
Außenhöhe	2398 mm (benötigte bauseitige Raumhöhe: 2550 mm)
Paneel-Maße außen	Breite: 1241 mm Höhe: 2398 mm
Paneel-Maße innen	Breite: 1212 mm Höhe: 2260 mm

MATERIALIEN UND FARBEN

Paneel-Ausführung außen	Melamin, Whiteboard, Lack
Paneel-Ausführung innen	Akustik Stoff Polo, Akustik Stoff Divina, Akustik Fotoprint
Stoff Polo	Zusammensetzung: 100 % Polyester Gewicht: ca. 350 g/m, Breite: 140 cm Lichtechtheit: Note 6 (EN ISO 105-B02) Reibechtheit: nass: 4 – 5 / trocken: 4 – 5 Scheuerfestigkeit: 150.000 Touren (Martindale; EN ISO 12947) Brandverhalten: DIN EN 1021-1/2
Stoff Divina	Zusammensetzung: 100% Schurwolle Gewicht: ca. 820 – 840 g/lin.m, Breite: 150 cm Lichtechtheit: Note 5 – 7 (EN ISO 105-B02) Scheuerfestigkeit: 45.000 Touren (Martindale; EN ISO 12947) Brandverhalten: DIN EN 1021-1/2
Gardine schwer entflammbar (optional)	Standardfarbe: Weiß Zusammensetzung: 100% Trevira CS (BI) Gewicht: ca. 53 g/m² Trevira Typenbezeichnung: 691
Gardine schwer entflammbar und akustisch (optional)	Standardfarbe: Weiß Zusammensetzung: 91% Polyester Trevira CS (BI), 9% Polyester Gewicht: ca. 110 g/m² Jazz Delilight: 35368
Teppich akustisch	Xerra T-Sonic Rückenausführung: Bitumen-Akustikfilz Flächengewicht: ca. 5400g/m² Brandverhalten: Cfl-s1 (BI) Schallabsorptionsgrad: alpha w 0,30
Stofffarben	Polo: Kaschmirweiß, Cappucino, Schokobraun, Honiggelb, Organge, Kupferrot, Rubinrot, Chillirot, Shirazrot, Violett, Aubergine, Königsblau, Hellblau, Purpur, Wasserblau, Standardblau, Nachtblau, Dunkelgrün, Hellgrün, Grün, Irischgrün, Platingrau, Grau und Schwarz Divina: Platingrau, Cappucino, Grün, Türkis, Indigo Blau, Pink, Currygelb, Pfefferbraun, Anthrazitgrau, Schwarz, Irischgrün und Wasserblau
Farboberflächen	Melamin: Weiß, Creme winterweiß, Grau, Silber, Congo, Vulkangrau, Anthrazit, Vulkanschwarz Holzdekore: Ahorn, Eiche hell, Nussbaum
Glas	Verbundsicherheitsglas 12,76 mm mit Silence Folie

KONSTRUKTION

Decke	Akustisch wirksame Lochblechdecke mit Filz bezogen, inklusive Belüftung und Beleuchtung
Skelett- und Elementprofil	Stahlrahmenkonstruktion freitragend schwarz
Bodendichtung/Bodenanschluss	Sockelboden mit Teppich Verkleidung
Tür	Drehtür aus 10mm Sicherheitsglas (ESG), nahezu flächenbündige/unsichtbarere Türbänder, lautlose Magnetschließung (nicht abschließbar)

TECHNIK

Elektrifizierung	<p>1x bauseitiger Stromanschluss (120V/60Hz - 230V/50Hz) für Steuerbox (Steuerung der direkten/indirekten Beleuchtung, Lüftung, Präsenzmelder und Steckdosen); die Bedienung von Licht und Luft erfolgt über einen im Standard verbauten Bewegungsmelder</p> <p>1x Erdungsanschluss an dem Stahlrahmen über bauseitigen Stromanschluss</p> <p>1x Erdungsanschlusspunkt für separaten bauseitigen Anschluss</p>
Belüftung	<p>Gebäudeunabhängige Belüftung des Produktes durch Silent Lüfter. Luftaustausch erfolgt mit der Umgebungsluft. Zuluft über den Boden, Abluft hinter der abgehängten Deckenwanne.</p> <p>Lüftungsprinzip:</p> <ul style="list-style-type: none">• Zwei Silent Lüfter befördern die verbrauchte Luft aus dem Produkt• Leistungsaufnahme pro Lüfter: 1,44W• Drehzahl pro Lüfter: 1450 rpm• Lautstärke pro Lüfter: 16,4 dB• Fördervolumen pro Lüfter: 80 m³/h• Luftaustausch gesamt: ca. 53 mal die Stunde
Direkte Beleuchtung	<p>Vier flächenbündig verbaute high power LED Light-Dots in der abgehängten Deckenwanne.</p> <ul style="list-style-type: none">• Leistungsaufnahme: 10,3 W• Lichtfarbe: 3000 K• Schutzart: IP 20• Lichtstrom: ca. 750 lm• Energieeffizienzklasse: A+• Lichtverteilung: 100% direktstrahlend
Indirekte Beleuchtung	<p>Für die indirekte Beleuchtung sorgt ein in der Deckenwanne verbautes LED-Band.</p> <ul style="list-style-type: none">• Leistungsaufnahme: 5 W/m• Lichtfarbe: 2700K - 3000K• Schutzart: IP 20• Lichtstrom: max. 330 lm
Hängeleuchte (optional)	Hängeleuchte Filz Ø300mm 250mm hoch, Innenseite Filz weiss, Außenseite Filz grau, Leuchtmittel 12V, 8W LED, 3000K, E27. Anschluss mittels Standard Buchse in abgehängte Deckenwanne
Präsenzmelder	<p>Der in der Decke verbaute Präsenzmelder steuert, mit einer werksseitig eingestellten Nachlaufzeit von zwei Minuten, die Beleuchtung und Belüftung. Mithilfe der Funkfernbedienung können Nachlaufzeit, Lichtempfindlichkeit etc. eingestellt werden.</p> <ul style="list-style-type: none">• Betriebsspannung: 110 – 240 V DC• Einstellbereich der Helligkeit: 5 – 1000 lx• Nachlaufzeit Licht & Luft: 30s – 30min• Schutzart: IP 21 (Sensor), IP 20 (Leistungsteil)
Leistungsaufnahme aller Verbraucher	ca. 46,7 W
Leistungsaufnahme Standby	0,3 W
Gesamtleistungsanschluss verbauter Steckdosen	maximal 3 kW

AKUSTIK/SCHALL

Schalldichtheit von innen nach außen (Standard-Schallpegeldifferenz DnT)	Schallisolationswert von bis zu 40 dB. Der Messwert bezieht sich auf den fertig montierten dialogue cube 2.0 (Dokument auf Anfrage)
--	---

EG-KONFORMITÄTSERKLÄRUNG

Mit der EG-Konformitätserklärung bestätigt die Bosse Design Gesellschaft für Innovative Office Interiors mbH & Co. KG, dass der human space cube HSC2018 den grundlegenden Gesundheits- und Sicherheitsanforderungen aller relevanten europäischen Richtlinien entspricht, also mit ihnen konform ist.

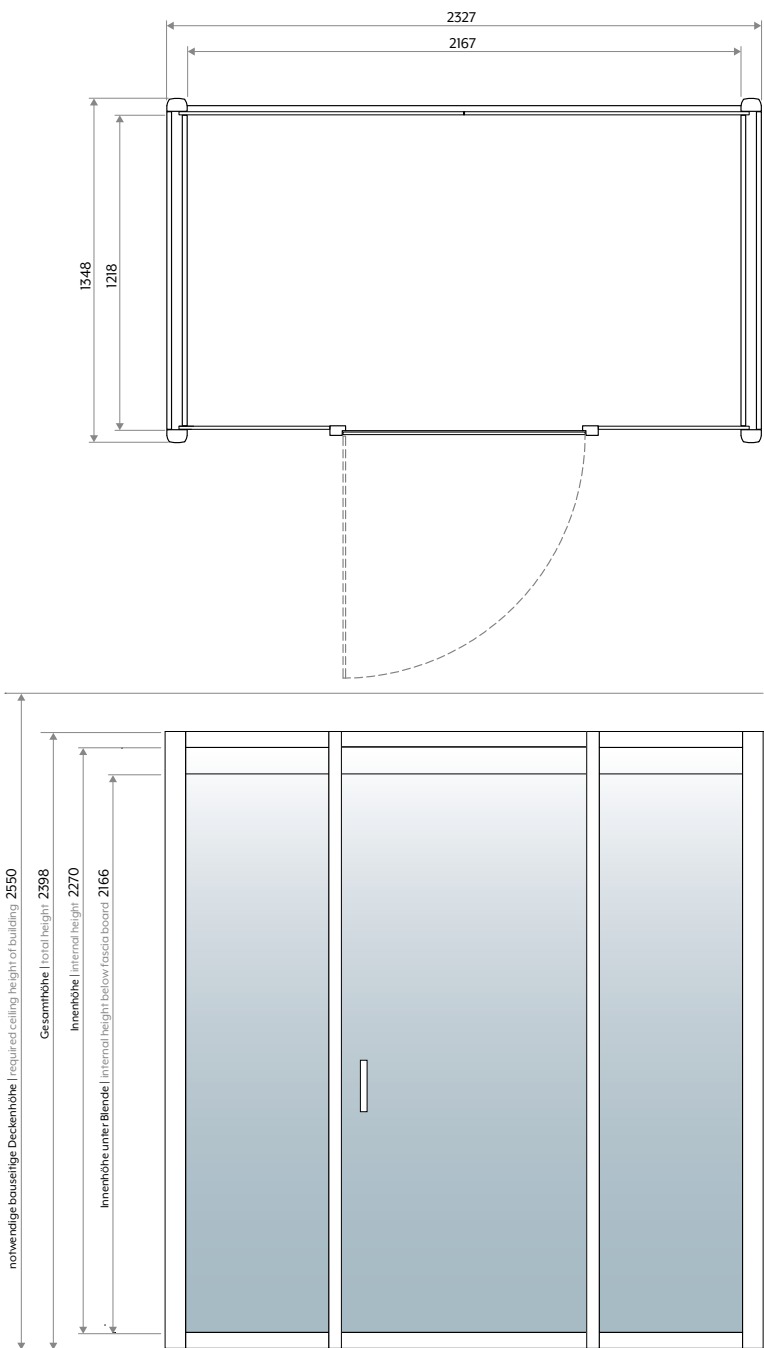
DIMENSIONEN

PANEELE MASSE STANDARD

Innen	Breite: 1212 mm Höhe: 2260 mm
Außen	Breite: 1241 mm Höhe: 2398 mm

CUBE MASSE STANDARD

Innen	Breite: 2167 mm Tiefe: 1218 mm Höhe: 2270 mm
Außen	Breite: 2327 mm Tiefe: 1348 mm Höhe: 2398 mm
Bauseitig benötigte Raumhöhe	2550 mm



SCHNITTZEICHNUNGEN

Melamin



Whiteboard



Lack



SCHNITTZEICHNUNGEN

Akustik Polo/Divina



Akustik Fotoprint



STOFFE

POLO STOFF

Zusammensetzung: 100 % Polyester
 Gewicht: ca. 350 g/m, Breite: 140 cm
 Lichtechtheit: Note 6 (EN ISO 105-B02)
 Reibechtheit: nass: 4 – 5 / trocken: 4 – 5
 Scheuerfestigkeit: 150.000 Touren
 (Martindale; EN ISO 12947)
 Brandverhalten: DIN EN 1021-1/2



7703 (4650) *
Honiggelb | Honey yellow



7744 (4613)
Orange | Orange



7745 (4612)
Kupferrot | Pure copper



7711 (4633)
Hellgrün | Vivid green



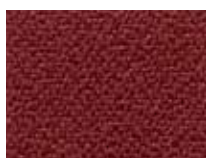
7712 (4632)
Irischgrün | Irish green



7710 (4631)
Grün | Organic green



7740 (4610)
Chillirot | Chili red



7742 (4614)
Rubinrot | Rubin red



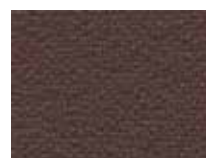
7748 (4611)
Shirazrot | Shiraz red



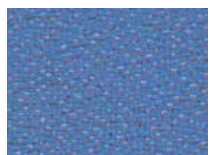
7772 (4642)
Kaschmirweiß | Cashmere



7750 (4641)
Cappuccino | Cappuccino



7760 (4640)
Schokobraun | Chocolate



7725 (4625)
Wasserblau | Lagoon blue



7726 (4624)
Purpur | Purple



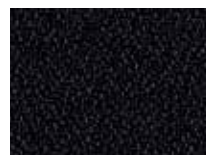
7720 (4621)
Standardblau | Classic blue



7731 (4602)
Platingrau | Platin



7730 (4601)
Grau | Metal grey



7733 (4600)
Schwarz | Midnight black



7727 (4626)
Königsblau | Royal blue



7729 (4620)
Nachtblau | Midnight blue

DIVINA STOFF

Zusammensetzung: 100 % Polyester
 Gewicht: ca. 350 g/m, Breite: 140 cm
 Lichtechtheit: Note 6 (EN ISO 105-B02)
 Reibechtheit: nass: 4 – 5 / trocken: 4 – 5
 Scheuerfestigkeit: 150.000 Touren
 (Martindale; EN ISO 12947)
 Brandverhalten: DIN EN 1021-1/2



3231
Platingrau | Platin



3250
Cappuccino | Cappuccino



3210
Grün | Organic green



3223
Türkis | Caribbean blue



3219
Indigo Blau | Indigo blue



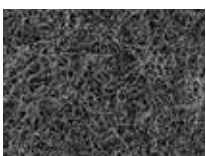
3246
Pink | Pink orchid



3204
Currygelb | Curry yellow



3262
Pfefferbraun | Brown Pepper



3236
Anthrazitgrau | Asphaltgrey



3233
Schwarz | Midnightblack



3212
Irischgrün | Irish green

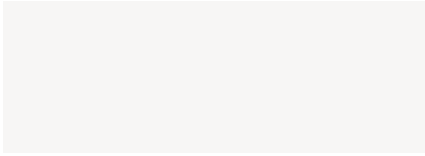


3225
Wasserblau | Lagoon blue

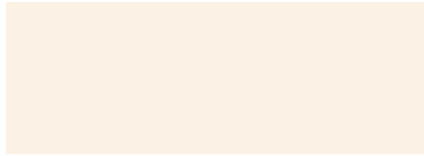
OBERFLÄCHEN

UNIDEKORE | PLAIN FINISHES

für Frontseiten der Fix- und Flexpaneele sowie der Außenpaneele für telephone cube 2.0 und dialogue cube 2.0 | For fronts of the fixed and flex panels as well as the outside panels for telephone cube 2.0 and dialogue cube 2.0



Weiß | White



Creme winterweiß | Creme winter white



Grau | Grey



Silber | Silver



Congo | Congo



Vulkangrau | Volcano grey



Anthrazit | Anthracite



Vulkanschwarz VV | Volcano black VV

HOLZDEKORE | WOOD FINISHES

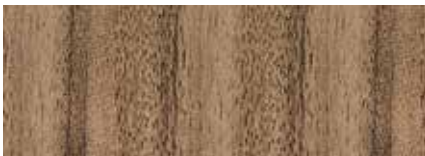
Für Frontseiten der Fix- und Flexpaneele sowie der Außenpaneele für telephone cube 2.0 und dialogue cube 2.0 | For fronts of the fixed and flex panels as well as the outside panels for telephone cube 2.0 and dialogue cube 2.0



Ahorn | Maple



Eiche hell | Light oak



Nussbaum | Walnut

FOTOPRINT



FOLIERUNG



LUFTWECHSELRATE

Ermittlung des Raumvolumens

Länge (2,17m) x Breite (1,22m) x Höhe (2,27m) = Raumvolumen (6,01m³)

Luft-Fördervolumen

Fördervolumen pro Lüfter (80,47m³/h) x Anzahl der Lüfter (4 Stück) = gesamtes Luftfördervolumen (321,88m³/h)

Luftaustausch gesamt

Luft-Fördervolumen (321,88m³/h) / Raumvolumen (6,01m³) = Luftaustausch gesamt (ca.53-fach pro Stunde)

Luftwechsel-Ermittlung gemäß der Personenanzahl im Raum:

Luftnorm pro Person (25m³/h) x Personenanzahl (1) = Luftwechselrate (25m³/h)

Luftnorm pro Person (25m³/h) x Personenanzahl (2) = Luftwechselrate (50m³/h)

Luftnorm pro Person (25m³/h) x Personenanzahl (3) = Luftwechselrate (75m³/h)

Luftnorm pro Person (25m³/h) x Personenanzahl (4) = Luftwechselrate (100m³/h)

Luftnorm pro Person (45m³/h) x Personenanzahl (1) = Luftwechselrate (45m³/h)

Luftnorm pro Person (45m³/h) x Personenanzahl (2) = Luftwechselrate (90m³/h)

Luftnorm pro Person (45m³/h) x Personenanzahl (3) = Luftwechselrate (135m³/h)

Luftnorm pro Person (45m³/h) x Personenanzahl (4) = Luftwechselrate (180m³/h)

L (Luftwechselrate)

L1 (die Luftnorm pro Person, m³/h)

NL (Personenanzahl im Raum)

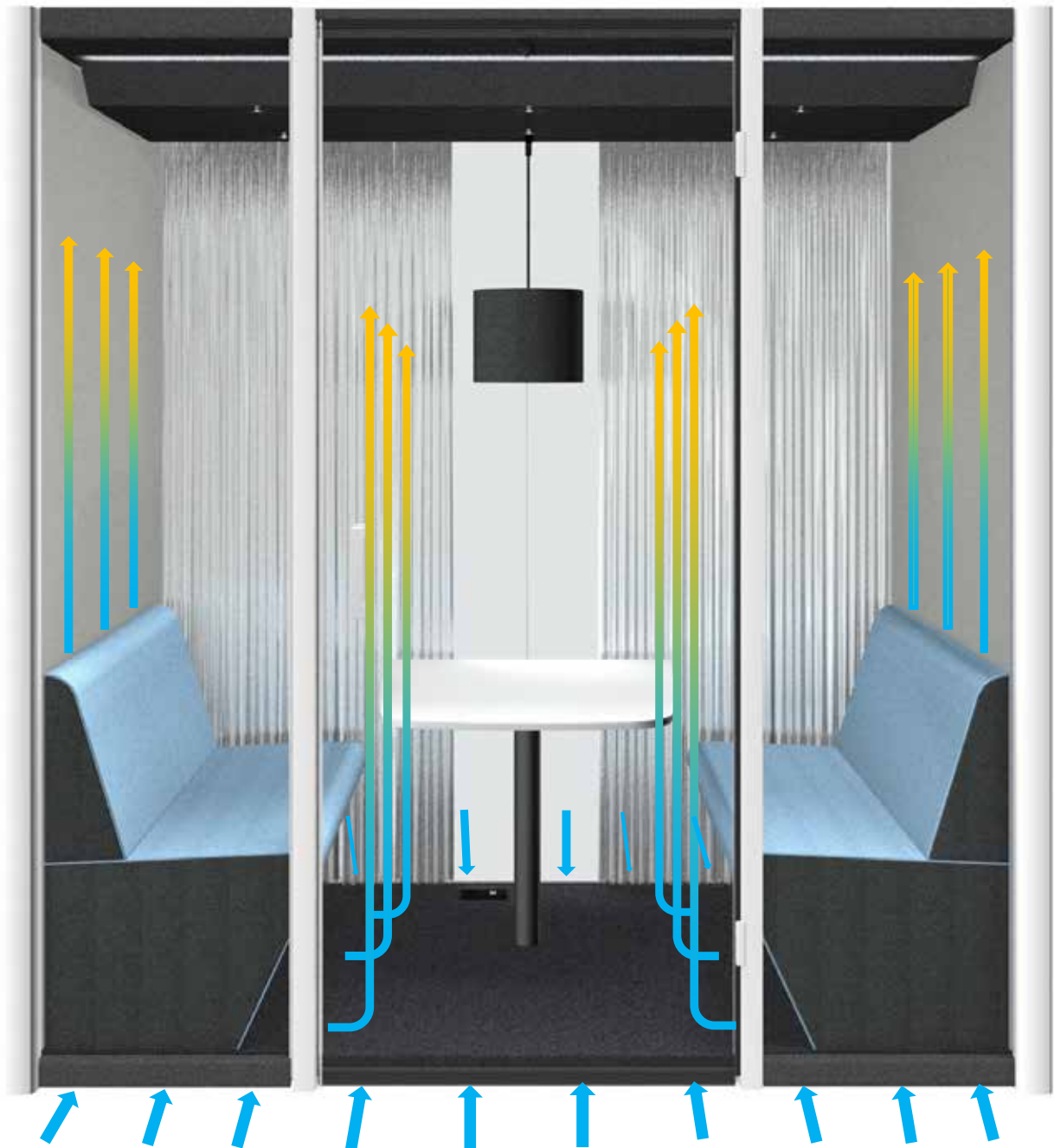
20 bis 25m³/h pro Person bei minimaler körperlicher Aktivität

45m³/h pro Person bei leichter Körperarbeit

LÜFTUNGSPRINZIP

Das gebäudeunabhängige Lüftungsprinzip der Telefoncube basiert auf einem Luftaustausch mit der Umgebungsluft. Diese wird von unten angesaugt (vorne und hinten). Unter den Paneelen (beidseitig) strömt die Luft nach oben und wird aus der Telefoncube abgesaugt.

Dieser Kreislauf erzeugt eine kontinuierliche Luftumwälzung und sorgt für ein bestmögliches Raumklima. Das Belüftungssystem arbeitet dabei geräuscharm und energieeffizient.





leap in time

FUTURE OFFICE CHAMPION

Bosse
mit dem

Dialogue Cube 2.0

Darmstadt, am 01.12.2020

Prof. Dr. Dr. Ruth Stock-Homburg
Vorsitzende des
wissenschaftlichen Beirats
leap in time GmbH, Darmstadt

Nadine Homburg
- Geschäftsführerin -
leap in time GmbH, Darmstadt

*) Gültigkeit des Zertifikats bis 31.12.2023

EG-Konformitätserklärung im Sinne der EG-Richtlinien



Wir, die Firma Bosse Design
Gesellschaft für Innovative Office Interiors mbH & Co. KG
Stahler Ufer 7
D-37671 Höxter

erklären hiermit, in alleiniger Verantwortung, dass die nachstehend bezeichneten Produkte

Produkt / Gerätetyp	Typenbezeichnung	Artikel-Nr.
Schallisolierter Besprechungsraum	BOSSE telephone cube 2.0	TC2018 - B [mm] x T [mm] B (Breite außen) = 1210 T (Tiefe außen) = 1248 H (Höhe außen) = 2398 Sondermaße möglich
Schallisolierter Besprechungsraum	BOSSE dialogue cube	DC2018 - B [mm] x T [mm] B (Breite außen) = 2327 T (Tiefe außen) = 1348 H (Höhe außen) = 2398 Sondermaße möglich

in ihrer Konzeption und Bauart sowie in der von der Bosse Design Gesellschaft für Innovative Office Interiors mbH & Co. KG in Verkehr gebrachten Ausführung mit den grundlegenden Anforderungen der folgenden Richtlinien und Normen übereinstimmen⁽¹⁾.

Richtlinie	
2014/35/EU	Niederspannungsrichtlinie
2014/30/EU	EMV-Richtlinie
2001/95/EG	Produktsicherheit
2011/65/EU	RoHS
2012/19/EU	Elektro- und Elektronik-Altgeräte (WEEE)

Die oben genannte Firma hält die erforderliche technische Dokumentation zur Einsicht bereit.

Höxter, den 17.07.2019


Andre Heuer
Geschäftsführer

Anmerkungen:

- 1) Diese Konformitätserklärung verliert ihre Gültigkeit, wenn das Produkt ohne ausdrückliche Zustimmung der Bosse Design Gesellschaft für Innovative Office Interiors mbH & Co. KG umgebaut, ergänzt oder in sonstiger Weise verändert wird, wenn Bauteile, die nicht zum Originalzubehör der Bosse Design Gesellschaft für Innovative Office Interiors mbH & Co. KG gehören, in das Produkt eingebaut werden, sowie bei unsachgemäßem Anschluss oder nicht bestimmungsgemäßer Verwendung.

bossecube.com
dauphin-group.com

Hersteller:

Bosse Design Gesellschaft für
Innovative Office Interiors mbH & Co. KG
Stahler Ufer 7
37671 Höxter/Stahle, Germany
+49 5531 1297-0
info@bosse.de

Vertrieb:

Dauphin HumanDesign® Group GmbH & Co. KG
Espanstraße 36
91238 Offenhausen, Germany
+49 9158 17-700
info@dauphin-group.com

Bosse